

# RAMPA HIDRÁULICA DE BORDE DE ANDÉN (MINI DOCK) (Edge Of Dock [Mini Dock Hydraulic]) MERIK-BLUE GIANT MDH

Hoja:

1 de 2


## Descripción

El nivelador de borde serie MD-CH de Merik es una plataforma de sistema hidráulico de alto rendimiento ideal para aplicaciones donde la instalación de una rampa niveladora de foso no es factible o se da servicio a alturas de remolque estándar. El mini dock se instala fácilmente en la cara del andén y brinda un sistema único de autoalmacenamiento y acoplamiento eficiente, con lo cual reemplaza las placas de plataforma difíciles y peligrosas de manejar.

## DATOS TÉCNICOS

### PRODUCTO RAMPA DE BORDE DE ANDÉN

#### ESPECIFICACIONES GENERALES

Modelo	Mini Dock Hidráulico MDH	
Placa de plataforma:	Antiderrapante ASTM A-576	
Estructura	Placa viga posterior de alta resistencia $\frac{3}{8}$ " x 6" (9.525mm x 152.4mm)	
Nivelación:	<ul style="list-style-type: none"> <li>5" (127mm) arriba del nivel de andén</li> <li>5" (127mm) debajo del nivel de andén</li> </ul>	
Labio estándar:	15" de largo (381mm)	
Placa de labio:	Antiderrapante ASTM A-576	
Power Pack	Motor 1 HP	
Seguridad y Mantenimiento:	<ul style="list-style-type: none"> <li>Auto-almacenamiento en el borde del andén para una operación mas segura</li> <li>Operación dual de plataforma y labio para evitar accidentes.</li> <li>Barra con mango ergonómico que funciona para dar mantenimiento.</li> <li>Incluye graseras para reducir la fricción.</li> </ul>	
Capacidad de carga:	Dinámico	Nominal
	8,000 Lb (3,628.74 Kg)	20,000 Lb (9,071.85 Kg)
	10,000 Lb (4,535.92 Kg)	25,000 Lb (11,339.81 Kg)
	12,000 Lb (5,443.11 Kg)	30,000 Lb (13,607.77 Kg)
Acabado:	<ul style="list-style-type: none"> <li>Azul (Blue Giant) (Estándar)</li> <li>Gris (Barco de Guerra)</li> <li>Negro</li> <li>Verde</li> </ul> 	

#### Componentes Estándar (Incluidos)

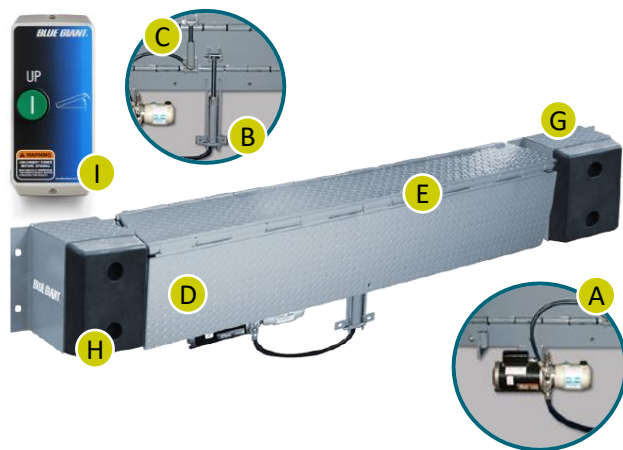
- 2 Bumpers estándar laminados modelo: BD411 (4.5" x 10" x 10") (114.3mm x 254mm x 254mm).\*
- Botonera estándar SP1 de hombre presencia de presión constante.

#### Normatividad (ANSI): American National Standards Institute

- ANSI MH30.1- Industrial Loading Dock Boards (Ramps).
- ANSI MH30.3- Vehicle Restraining Devices (Safety, Performance, and Testing)
- ANSI MH29.1- Industrial Scissor Lifts.

#### Características eléctricas para motor (Power Pack) (Opcional)

- 110V / Monofásico (1Ph) / 60 Hz.
- 220V / Monofásico (1Ph) / 60 Hz.
- 220V / Trifásico (3Ph) / 60 Hz.
- 440V / Trifásico (3Ph) / 60 Hz.



#### Características

- A Power Pack que activa la plataforma y el labio del Mini Dock.
- B Pistón despliegue de Plataforma.
- C Pistón despliegue de Labio.
- D Plataforma y labio con diseño flexible para una transición suave con el remolque.
- E La bisagra continua tipo piano permite una distribución uniforme de la carga.
- F Estructura, cilindros y motor diseñados para montarse fácilmente en el borde del andén. (†)
- G Soporte base para bumper moldeado.
- H Bumper moldeado de caucho 4" x 10" x 13".
- I Botonera estándar SP1

\* Variedad de opciones disponibles (Ver catálogo o consultar con Merik).

† No aparecen en el dibujo.

#### Características y aplicaciones opcionales

- Gancho retenedor (TL85, ML10, HVR303, SVR303).\*
- Sistema de comunicación.
- Semáforo.\*
- Labio de 17" (431.80mm) de largo.
- Bumpers.\*
- Control Blue Genius.\*
- Wheel Chocks.\*

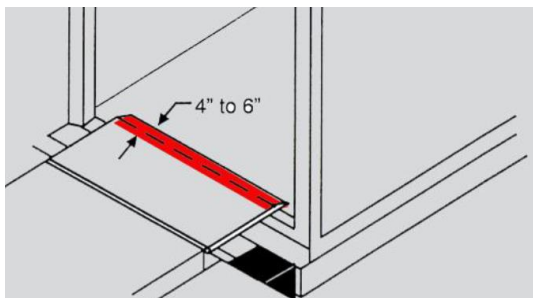
# RAMPA HIDRÁULICA DE BORDE DE ANDÉN (MINI DOCK) (Edge Of Dock [Mini Dock Hydraulic]) MERIK-BLUE GIANT MDH

Hoja:

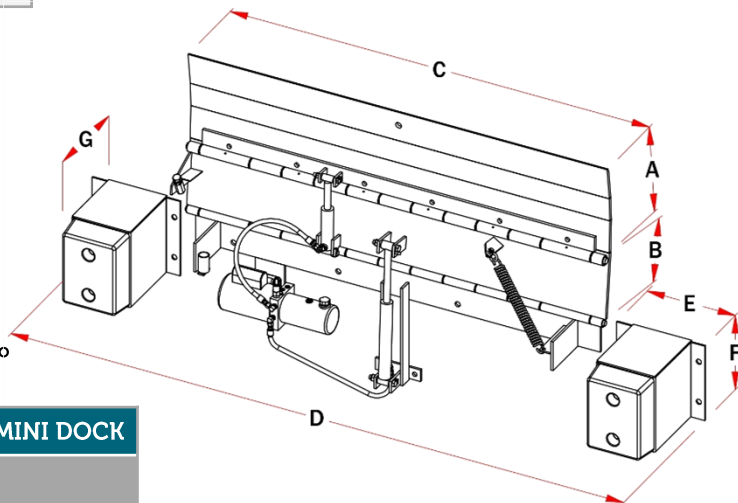
2 de 2

## Detalles de Dimensiones

MODELO (Tamaño nominal)		DIMENSIONES DE PLATAFORMA				DIMENSIONES DE COMPONENTES											
		ANCHO (C)		LONGITUD TOTAL*		ANCHO TOTAL (D)		LABIO (A)		PLATAFORMA (B)		BASE BUMPERS (E)		ALTO (F)		PROYECCIÓN (G)	
Ft (pies)	mm	Pulg	mm	Pulg	Mm	Pulg	mm	Pulg	mm	Pulg	mm	Pulg	Mm	Pulg	mm	Pulg	mm
66"	1676	66"	1676	27"	686	100"	2540	15"	381	12	305	15 1/2"	394	13"	330	16"	406
72"	1829	72"	1829	27"	686	106"	2692	* Longitud de la plataforma incluye labio estándar de 15" (381mm).									
78"	1981	78"	1981	27"	686	112"	2845										
84"	2134	84"	2134	27"	686	118"	2997										



El labio del Mini Dock necesita mantener un contacto de labio efectivo de 4" a 6" con la plataforma del camión.



Isométrico Mini Dock

## COMO PEDIR UNA RAMPA DE BORDE DE ANDÉN (MINI DOCK)

DIMENSIÓN	CAPACIDAD	MODELO
66" x 27"	20,000 Lb	MD (Dimensión X Capacidad)  Ejemplo: MD 7230
72" x 27"	25,000 Lb	
78" x 27"	30,000 Lb	
84" x 27"	30,000 Lb	MD (72" de Ancho) (30,000 Lb de Capacidad)