

# Puerta rápida enrollable de aluminio PR12

Puerta rápida enrollable motorizada con estructura en aluminio para instalar en zonas de interior.



## DESCRIPCIÓN TÉCNICA

La **puerta rápida enrollable PR12** de **Inkema** tiene como principal característica que su estructura es de **aluminio extrusionado anodizado** y eso la hace mucho **más ligera, limpia e inoxidable** que otras puertas rápidas convencionales.

La puerta está compuesta por una lona de PVC con poliéster de alta tenacidad que se enrolla en un tambor sujeto a unos soportes de acero galvanizado. Los marcos de la puerta **PR12** son de aluminio anodizado de alta calidad que convierten esta puerta en la más idónea para entornos húmedos.

## CARACTERÍSTICAS TÉCNICAS Y RENDIMIENTO

- Aplicación: Interior
- Tamaño máximo: 4000 x 4000 mm (alto x ancho)
- Material (estructura): Aluminio
- Velocidad máx.: Apertura: (~1,0m/s)  
Cierre: (~1,0m/s)
- Colores lona/bastidor: 10 colores disponibles (blanco, crema, amarillo, naranja, rojo, azul claro, azul oscuro, verde, gris y negro).
- Material de la lona: PVC de alta resistencia (900g/m<sup>2</sup>)
- Seguridad: Cortina fotoeléctrica (de serie)
- Ciclo de vida: 100.000 ciclos

## PRESTACIONES

Además de las características técnicas de serie de las puerta rápidas, ofrecemos otras mejoras opcionales\*:

Prestaciones	De serie	Opcional
Cortina fotoeléctrica	●	
Variador de frecuencia		○
Sistema de alimentación ininterrumpida (SAI)		○
Fotocélula extra de seguridad		○
Opciones extra de apertura		○
Tapa motor		○
Motor frontal		○
Una fila de mirillas	●	
Segunda fila de mirillas		○
Botonera adicional		○
Paro intermedio		○

Prestación de serie ●  
Prestación opcional ○

\* Para otras prestaciones opcionales consultar con nuestros comerciales.

La **puerta rápida enrollable de aluminio (PR12)** se ha calculado y diseñado de acuerdo con las siguientes directivas y normativas Europeas: **UNE -EN 12453 y UNE-EN 13241**

Puertas rápidas

## FUNCIONAMIENTO

- Final de carrera electrónico
- Tensión de alimentación: 3x230/400V N-PE (trifásica)
- Controlador apagado en el interruptor principal
- Parada de emergencia (opcional)
- Apertura manual de emergencia/mantenimiento
- Sistema de alimentación ininterrumpida (opcional)



Cuadro eléctrico

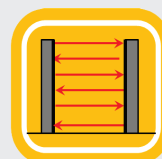


Motor reductor acoplado al bastidor

## SISTEMAS DE SEGURIDAD

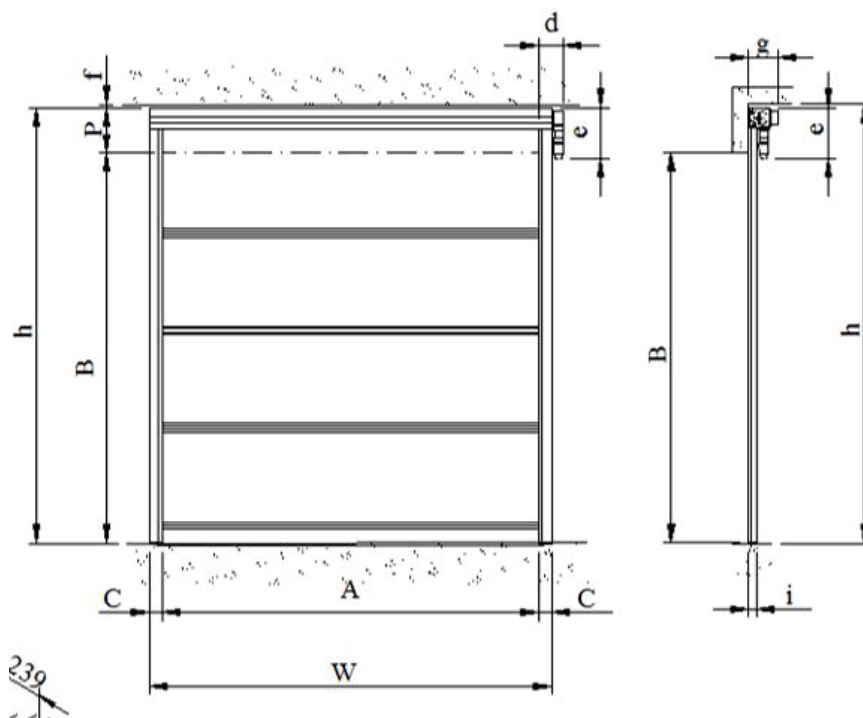
La **puerta rápida PR12** cuenta con una **cortina fotoeléctrica con filtro polarizado** como sistema de seguridad de série que evita cualquier colisión si alguna persona o mercancía transita por debajo de la puerta mientras está en funcionamiento. Esta cortina fotoeléctrica dispone además de haces cruzados para garantizar el máximo volumen protegido.

La **cortina fotoeléctrica** dispone de certificado de seguridad acorde normativa: EN ISO 13849-1:2008 Cat.2 PL D ; EN 61508:2010 SIL 2 ; EN 12978:2009 (SB tipo, excl. IEC 61496-2:2006).



Cortina fotoeléctrica (de serie)

## DIMENSIONES



	A	B	P	c	d	e	f	g	h	i	w
Min. (mm)	825	2000	460	156	450	530	30	310	2490	115	1137
Max. (mm)	4000	4000	460	156	450	530	30	310	4490	115	4312

## GAMA DE COLORES

LONA/MARCO:

